



微信二维码



视频号二维码

ACT 爱奇看台座椅
seating

ENJOYING SPORTS PASSION

承载运动与激情

Copyright © ACT Sports 2022.

广州爱奇实业有限公司
GUANGZHOU ACT INDUSTRIAL CO., LTD.

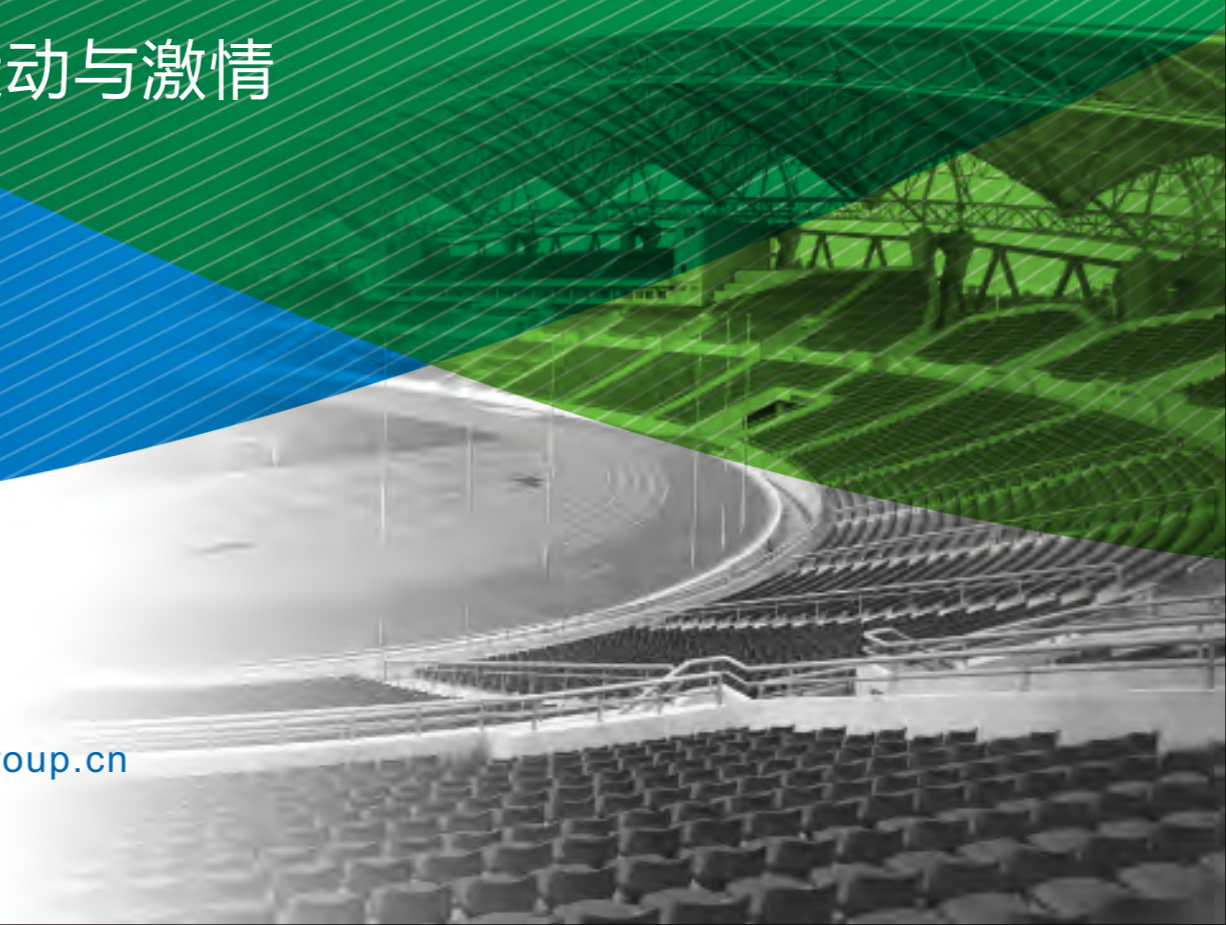
广东生产基地 (guangdong Manufacturing Base):
清远市佛冈汤塘花山聚宝工业园
Tel : +86-20-3879 6000
Fax: +86-20-3879 6100

河南生产基地 (Henan Manufacturing Base):
新乡市古固寨产业集聚区鸿达大道8号
Tel : +86-373-7083900
Fax: +86-373-7083901

E-mail: marketing@actcorp.cn (国内)
E-mail: info@actcorp.cn (Export)
客服热线: Tel: +86-20-3879 8114

www.actgroup.cn

www.actgroup.cn



国际文体休闲产业整合服务商

INTERNATIONAL SPORTS LEISURE INDUSTRY
INTEGRATION SERVICE PROVIDER

目录 | CONTENTS

企业简介

爱奇集团简介	01
发展历程	03

爱奇看台座椅

看台座椅介绍	05
注塑座椅	07
吹塑座椅	10
吹塑折叠椅	16
豪华款替补席	21
豪华VIP款替补席	23
经典款替补席	24
活动看台	25
拼装看台	27
快速拼装座椅	29
简易看台	30
礼堂座椅	35

经典案例	37
------	----



爱奇实业广东生产基地

爱奇实业河南生产基地



- 

第13届残奥会闭幕式
指定人造草提供商
- 

第16届亚运会体育场馆
专业看台座椅供应商
- 

第3届亚洲沙滩运动会
签约合作伙伴
- 

第9届全国大学生运动会
看台座椅供应商
- 

第6届东亚运动会
看台座椅和体育设施
及服务独家供应商
- 

2014年南京青奥会运
动地面材料生产商
- 

广东省第十五届运动会
体育场馆设施合作伙伴

爱奇集团



爱奇实业——首批国家体育产业示范单位
国内首家拥有南北两大生产基地的人造草生产企业

广州爱奇实业有限公司是集研发、生产、销售、服务于一体的国际体育休闲产业整合服务商，系首批国家体育产业示范单位。公司始创于2002年，是国内最早的大型人造草生产企业。总部位于广州，旗下拥有广东清远、河南新乡两大生产基地，产品涉及人造草、看台座椅、各类运动地面材料、智能化系统、LED大屏幕、声控系统、照明系统等体育场馆配套设施。

公司拥有文体场馆咨询设计、策划创意、生产制造、安装调试、运营管理、维护保养的整体服务实力，致力于为客户提供文体产业整体集成解决方案。

植根中国，放眼全球，爱奇实业已建立起遍及全球的营销网络和专业完善的服务体系，成功开拓了国内外市场，产品远销世界各地。凭借雄厚的研发实力、专业的制造水平和前瞻性战略决策，2016年被评为广东省运动场地材料与制品工程技术研究中心。

作为行业领军品牌，国家高新技术企业，爱奇实业多次参与人造草国家标准的起草工作，并与国内外大型赛事进行深度合作，为赛事的成功举办提供了坚实基础，包括：2008年北京残奥会、2010年广州亚运会、2012年天津大运会、2012年海阳亚沙会、2013年南京亚青会、天津东亚运动会、2014年南京青奥会、2016巴西奥运会、2018广东省运会等。

“通过不断创新，成为倍受尊重的国际体育休闲产业引领者”，是爱奇实业的企业愿景。展望未来，爱奇实业将继续秉承“爱创奇迹”的品牌核心价值主张，制定前瞻性发展战略，提高先进生产技术，创新经营管理理念，与全球体育产业同行携手共进，领航卓越未来，跨入一个更加璀璨的全新里程！



爱奇艺集团——与中国体育产业发展共振！



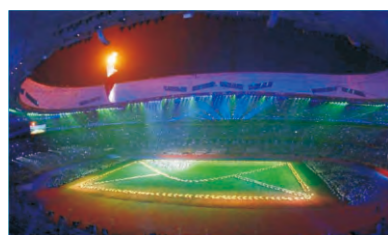
第一阶段, 萌芽 1992-1996年

成立大鹏国际贸易有限公司, 进入康体行业。



第二阶段, 播种 1997-2001年

成立广州柏溢康体设备有限公司, 从事体育场馆设施的销售及施工, 先后与国际知名品牌进行深度合作, 率先以国际视野选择产品并进行规范管理。



第三阶段, 发展

2002-2011年

成立广州爱奇艺实业有限公司——中国首家大型人造草生产企业, 专业生产人造草、拼装地板、看台座椅等体育设施产品, 先后与奥运会、亚运会、东亚会、广东省运会等大型赛事展开深度合作。

- 2002 成立中国最早的大型人造草生产企业。
国内首家引进美国SPORT COURT拼装运动地板进行销售。
- 2003 爱奇艺人造草铺设的北京先农坛人造草足球场获国际足联(FIFA)认证, 是全球首片由中国制造并获国际足联认证的人造草足球场。
- 2004 参与了中国人造草国家标准《人工材料体育场地使用要求及检验方法第3部分人造草坪足球场》的起草工作。
- 2006 爱奇艺的海外营销机构ACT GLOBAL正式与国际足联(FIFA)签约, 成为FIFA第十九个全球推广合作伙伴。
- 2008 爱奇艺成为鸟巢北京奥运会选用产品
参与《体育场地使用要求及检验方法第11部分:曲棍球场地》国家标准的起草。
- 2009 成为第三届亚洲沙滩运动会签约合作伙伴。
成为全国第五届特奥会人造草产品供应商。
- 2010 签约2010年亚运会, 成为第16届亚运会体育设施独家供应商。
爱奇艺人造草成功中标恒大国际足球学校项目, 人造草运动场面积超过25万平方



第四阶段, 转型升级

2012-2017年

成立河南爱奇艺实业公司、爱奇艺体育有限公司。在夯实实业发展的基础上, 开启场馆运营、赛事运营、体育培训、PPP项目投资建设运营等新领域。



第五阶段, 整合

2018年——

打造中国领先的文体场馆全产业链。

- 2012 成为广州市创新型试点企业。
成为“广州市博士后创新实践基地”。
河南爱奇艺实业有限公司正式成立。
广州爱奇艺体育有限公司正式成立, 开启体育场馆运营之路。
- 2013 第六届天津东亚运动会独家供应商。
认证成为第二届亚洲青年运动会3V3篮球地板指定供应商。
爱奇艺曲棍球草获得国际曲联(FIH)全球推荐。
成为“广州市首批博士后创新实践基地”。
- 2014 南京青奥会曲棍球场获国际曲联场地认证。
- 2015 获国家体育总局认定的国家体育产业示范单位。
中标首个PPP项目:湖北黄石奥体中心
(这是中国首个采用PPP模式的大型体育场馆综合体)。
- 2016 被认定为广东省运动场地材料与制品工程技术研究中心。
- 2017 成为广东省第十五届运动会体育场馆设施设备(工艺)类合作伙伴。
中标宜宾翰笙文化体育艺术中PPP项目。
中标肇庆高新区将军山体育公园PPP项目。
中标烟台莱州市市民之家PPP项目。
- 2018 成立爱奇艺清远制造有限公司, 开辟产业新格局。
广州爱奇艺体育有限公司更名为广州爱奇艺文化体育发展有限公司。
三大省运会场馆保障工作圆满成功:
广东省第十五届省运动会、
湖北省第十五届省运动会、
山东省第二十四届省运动会。
中标陕西省杨凌网球运动中心PPP项目。
- 2019 中标荆门东宝文体中心、六安体育中心PPP项目。
- 2020 中标江苏淮安金湖体育中心PPP项目。
中标陕西省延安市全民健身运动中心全运会运营服务。
- 2021 中标湖北省武汉市阳逻新城体育中心建设运营项目
.....

承载**运动**激情

ENJOYING

SPORTS PASSION



爱奇看台座椅

以专业的技术和一流的设备，生产各类体育场馆及公众场所座椅，成熟的产品技术让您坐享精彩！

爱奇致力于为用户提供体育赛事专用看台座椅整体解决方案，为用户提供高品质产品和优质服务，其产品已广泛应用于国内外大型体育赛事和体育场馆。

爱奇看台座椅的设计以人体工学为基础，外形美观，结实耐用，安装简易。多年来一直累积市场经验和技術经验，现已拥有多种高质量看台座椅，满足不同场馆场地的需求。



注塑座椅



吹塑座椅



简易看台



活动看台



替补席



礼堂椅

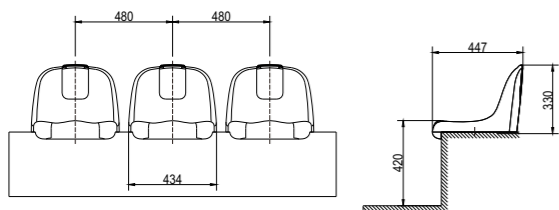
注塑座椅

优点

1. 设计符合人体工学，外形美观
2. 结实耐用
3. 安装简易

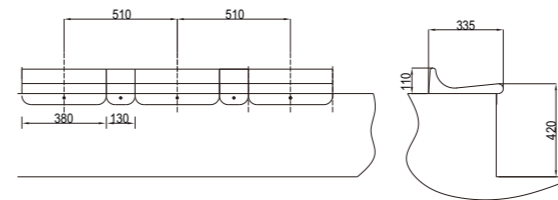
ZS-ZKBB-P

座椅类型	中靠背注塑座椅
椅面材质	高强度聚丙烯（采用符合国家及国际环保标准）
安装方式	平装



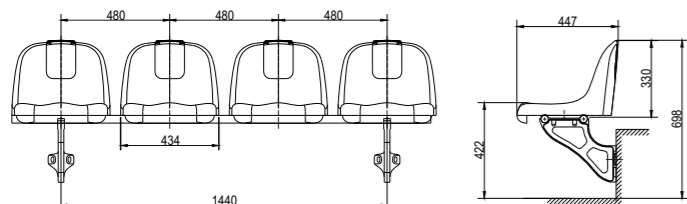
ZS-DKB-P

座椅类型	低靠背注塑座椅
椅面材质	高强度聚丙烯（采用符合国家及国际环保标准）
安装方式	平装



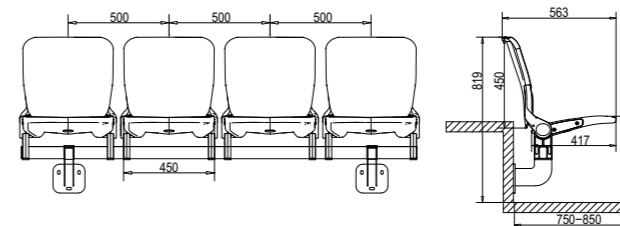
ZS-ZKBB-C

座椅类型	中靠背注塑座椅
椅面材质	高强度聚丙烯（采用符合国家及国际环保标准）
连接件	优质碳素钢（表面镀锌）
支承管	优质碳素钢（表面镀锌）
支架	压铸铝合金（表面静电喷涂）
安装方式	侧装



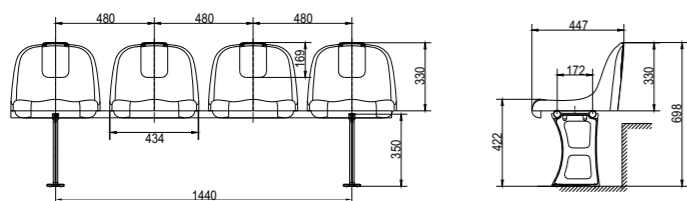
ZS-QF01-C

座椅类型	气辅注塑折叠座椅
椅面材质	高强度聚丙烯（采用符合国家及国际环保标准）
连接件	压铸铝合金（表面静电喷涂）
支承管	优质碳素钢（表面镀锌）
选配件	软包棉、扶手
安装方式	侧装



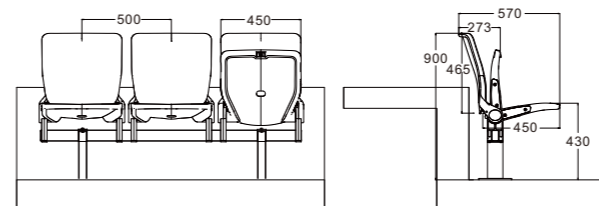
ZS-ZKBB-L

座椅类型	中靠背注塑座椅
椅面材质	高强度聚丙烯（采用符合国家及国际环保标准）
连接件	优质碳素钢（表面镀锌）
支承管	优质碳素钢（表面镀锌）
支架	压铸铝合金（表面静电喷涂）
安装方式	立装



ZS-QF01-L

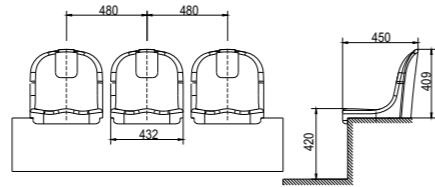
座椅类型	气辅注塑折叠座椅
椅面材质	高强度聚丙烯（采用符合国家及国际环保标准）
连接件	压铸铝合金（表面静电喷涂）
支承管	优质碳素钢（表面镀锌）
选配件	软包棉、扶手
安装方式	立装





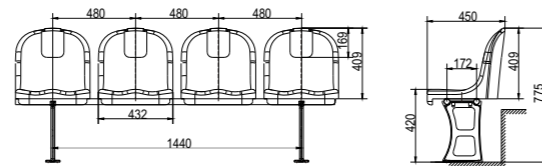
ZS-GKB-P

座椅类型 高靠背注塑座椅
椅面材质 高强度聚丙烯 (采用符合国家及国际环保标准)
安装方式 平装



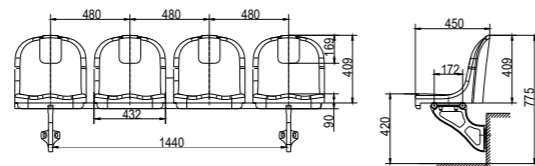
ZS-GKB-L

座椅类型 高靠背注塑座椅
椅面材质 高强度聚丙烯 (采用符合国家及国际环保标准)
连接件 优质碳素钢 (表面镀锌)
支承管 优质碳素钢 (表面镀锌)
支架 压铸铝合金 (表面静电喷涂)
安装方式 立装



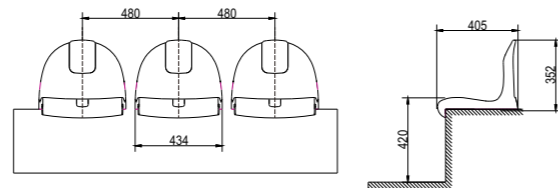
ZS-GKB-C

座椅类型 高靠背注塑座椅
椅面材质 高强度聚丙烯 (采用符合国家及国际环保标准)
连接件 优质碳素钢 (表面镀锌)
支承管 优质碳素钢 (表面镀锌)
支架 压铸铝合金 (表面静电喷涂)
安装方式 侧装



ZS-ZKBA-P

座椅类型 中靠背注塑座椅
椅面材质 高强度聚丙烯 (采用符合国家及国际环保标准)
安装方式 平装



吹塑座椅

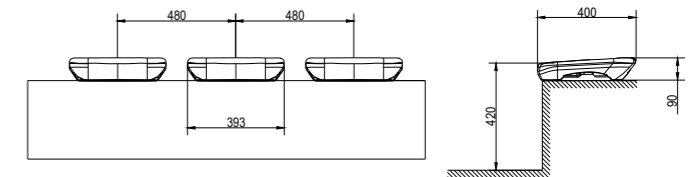
优点

1. 设计符合人体工学, 外形美观
2. 卓越的耐候性能
3. 耐用的五金固件



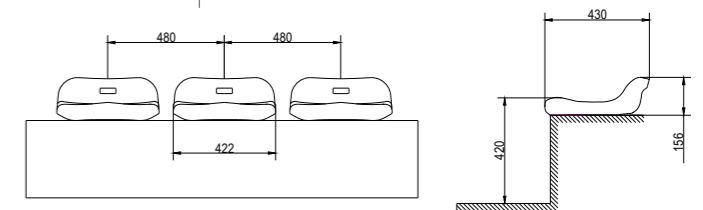
CS-PB-P

座椅类型 平背中空吹塑座椅
椅面材质 高密度聚乙烯 (采用符合国家及国际环保标准)
连接件 优质碳素钢 (表面镀锌)
安装方式 平装



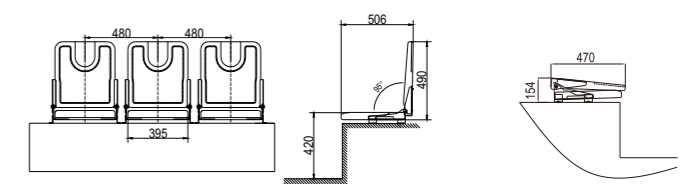
CS-DKB-P

座椅类型 低靠背中空吹塑座椅
椅面材质 高密度聚乙烯 (采用符合国家及国际环保标准)
连接件 优质碳素钢 (表面镀锌)
安装方式 平装



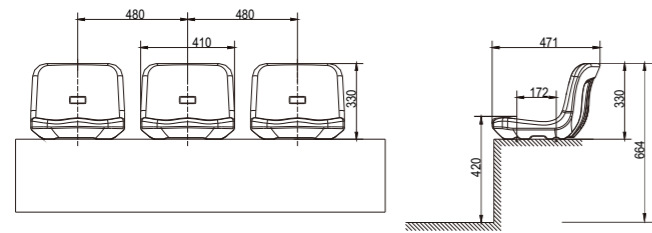
CS-ZZY-P

座椅类型 中空吹塑折叠座椅
椅面材质 高密度聚乙烯 (采用符合国家及国际环保标准)
连接件 优质碳素钢 (表面镀锌)
安装方式 平装



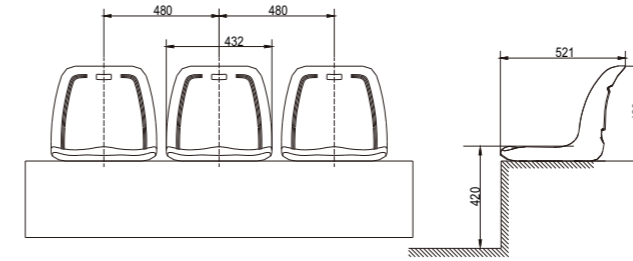
CS-ZKB-P

- 座椅类型 中靠背中空吹塑座椅
- 椅面材质 高密度聚乙烯 (采用符合国家及国际环保标准)
- 连接件 优质碳素钢 (表面镀锌)
- 安装方式 平装



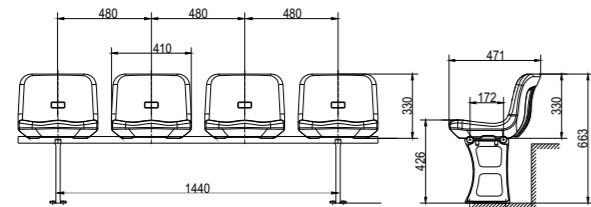
CS-GKB-P

- 座椅类型 高靠背中空吹塑座椅
- 椅面材质 高密度聚乙烯 (采用符合国家及国际环保标准)
- 连接件 优质碳素钢 (表面镀锌)
- 安装方式 平装



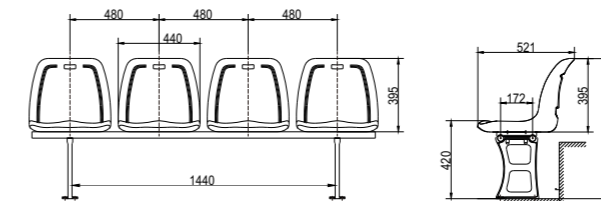
CS-ZKB-L

- 座椅类型 中靠背中空吹塑座椅
- 椅面材质 高密度聚乙烯 (采用符合国家及国际环保标准)
- 连接件 优质碳素钢 (表面镀锌)
- 支承管 优质碳素钢 (表面镀锌)
- 支架 压铸铝合金 (表面静电喷涂)
- 安装方式 立装



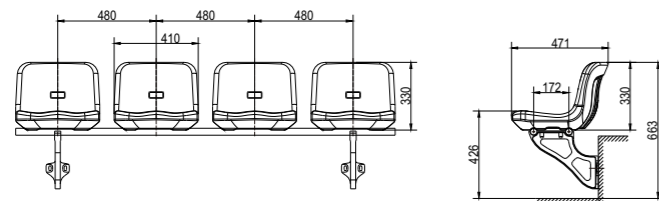
CS-GKB-L

- 座椅类型 高靠背中空吹塑座椅
- 椅面材质 高密度聚乙烯 (采用符合国家及国际环保标准)
- 连接件 优质碳素钢 (表面镀锌)
- 支承管 优质碳素钢 (表面镀锌)
- 支架 压铸铝合金 (表面静电喷涂)
- 安装方式 立装



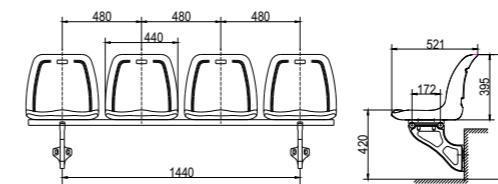
CS-ZKB-C

- 椅面类型 中靠背中空吹塑座椅
- 椅面材质 高密度聚乙烯 (采用符合国家及国际环保标准)
- 连接件 优质碳素钢 (表面镀锌)
- 支承管 优质碳素钢 (表面镀锌)
- 支架 压铸铝合金 (表面静电喷涂)
- 安装方式 侧装



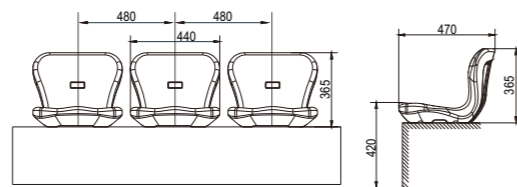
CS-GKB-C

- 座椅类型 高靠背中空吹塑座椅
- 椅面材质 高密度聚乙烯 (采用符合国家及国际环保标准)
- 连接件 优质碳素钢 (表面镀锌)
- 支承管 优质碳素钢 (表面镀锌)
- 支架 压铸铝合金 (表面静电喷涂)
- 安装方式 侧装



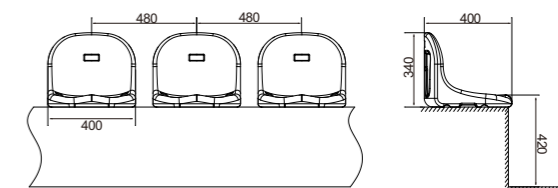
CS-SY-P

座椅类型 收腰中空吹塑座椅
椅面材质 高密度聚乙烯（采用符合国家及国际环保标准）
连接件 优质碳素钢（表面镀锌）
安装方式 平装



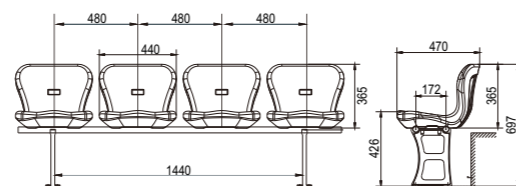
CS-ZKBS-P

座椅类型 中空吹塑座椅
椅面材质 高密度聚乙烯（采用符合国家及国际环保标准）
安装方式 平装



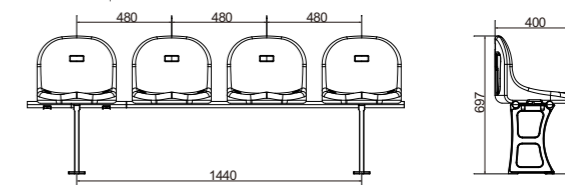
CS-SY-L

座椅类型 收腰中空吹塑座椅
椅面材质 高密度聚乙烯（采用符合国家及国际环保标准）
连接件 优质碳素钢（表面镀锌）
支承管 优质碳素钢（表面镀锌）
支架 压铸铝合金（表面静电喷涂）
安装方式 立装



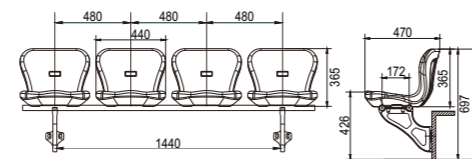
CS-ZKBS-L

座椅类型 中空吹塑座椅
椅面材质 高密度聚乙烯（采用符合国家及国际环保标准）
连接件 优质碳素钢（表面镀锌）
支承管 优质碳素钢（表面镀锌）
支架 压铸铝合金（表面静电喷涂）
安装方式 立装



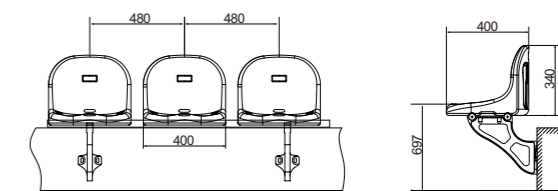
CS-SY-C

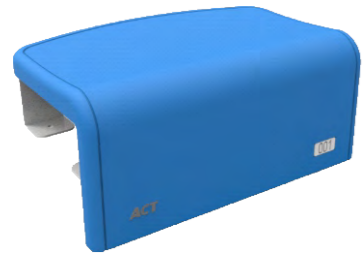
座椅类型 收腰中空吹塑座椅
椅面材质 高密度聚乙烯（采用符合国家及国际环保标准）
连接件 优质碳素钢（表面镀锌）
支承管 优质碳素钢（表面镀锌）
支架 压铸铝合金（表面静电喷涂）
安装方式 侧装



CS-ZKBS-C

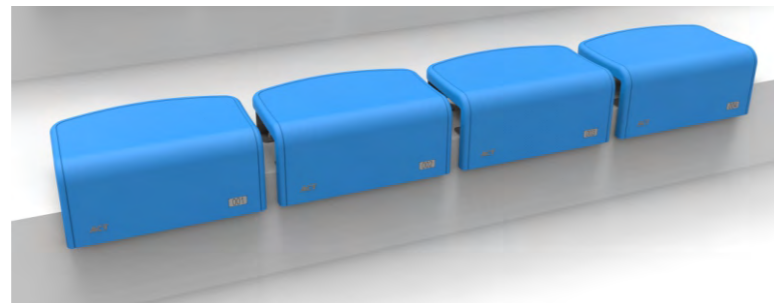
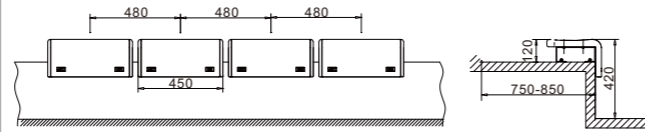
座椅类型 中空吹塑座椅
椅面材质 高密度聚乙烯（采用符合国家及国际环保标准）
连接件 优质碳素钢（表面镀锌）
支承管 优质碳素钢（表面镀锌）
支架 压铸铝合金（表面静电喷涂）
安装方式 侧装





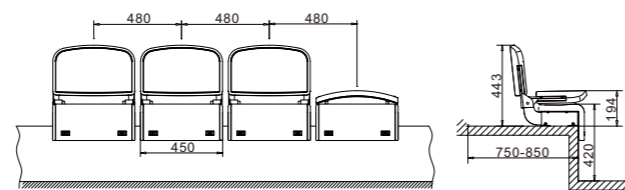
CS-QH02-P

座椅类型 中空吹塑座椅
 椅面材质 高密度聚乙烯
 连接件 优质碳素钢 (表面镀锌)
 安装方式 平装



CS-QH01-P

座椅类型 中空吹塑折叠座椅
 椅面材质 高密度聚乙烯
 连接件 优质碳素钢 (表面镀锌)
 安装方式 平装



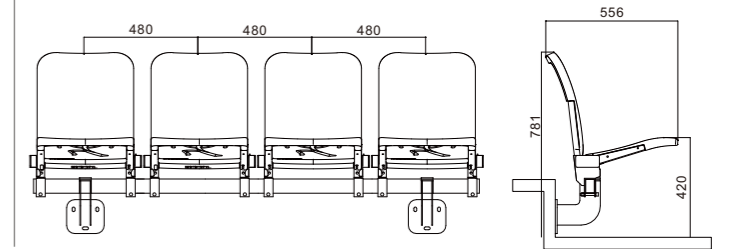
吹塑折叠椅

优点

1. 自动翻转机制, 符合人体工程学设计, 流线型设计
2. 高折叠率, 节省空间
3. 耐用的五金固件
4. 适合贵宾区使用

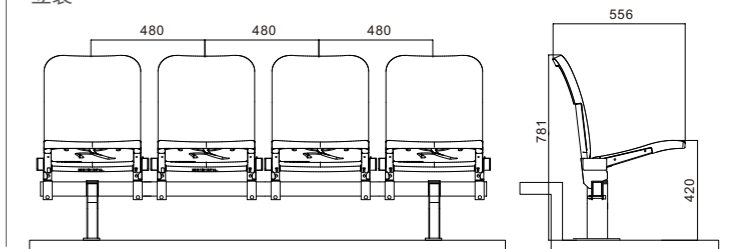
CS-QY01-C

座椅类型 吹塑折叠座椅
 椅面材质 高密度聚乙烯 (采用符合国家及国际环保标准)
 连接件 优质碳素钢冲压 (表面静电喷涂)
 支承管 优质碳素钢 (表面镀锌)
 可选配 扶手、杯托
 安装方式 侧装



CS-QY01-L

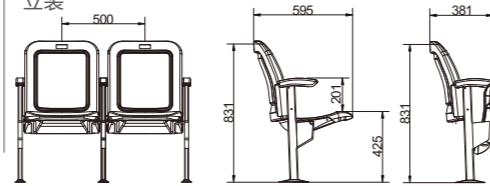
座椅类型 吹塑折叠座椅
 椅面材质 高密度聚乙烯 (采用符合国家及国际环保标准)
 连接件 优质碳素钢冲压 (表面静电喷涂)
 支承管 优质碳素钢 (表面镀锌)
 可选配 扶手、杯托
 安装方式 立装





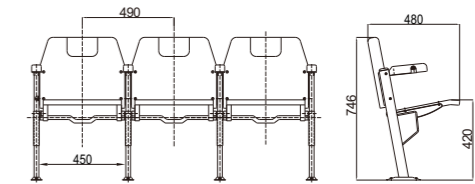
CS-VI-GL

- 座椅类型 VIP吹塑折叠座椅
- 椅面材质 高密度聚乙烯（采用符合国家及国际环保标准）
- 连接件 环保材料
- 支架 优质碳素钢焊接（表面静电喷涂）
- 可选配 杯托
- 安装方式 立装



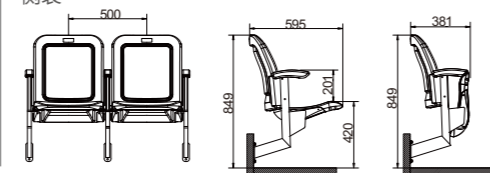
CS-ZZB-GL

- 座椅类型 中空吹塑折叠座椅
- 椅面材质 高密度聚乙烯（采用符合国家及国际环保标准）
- 连接件 优质碳素钢（表面静电喷涂）
- 支架 优质碳素钢焊接（表面静电喷涂）
- 可选配 杯托
- 安装方式 立装



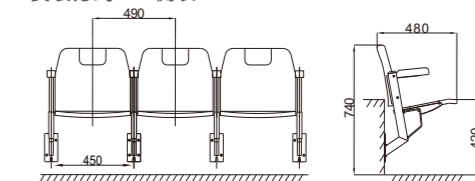
CS-VI-GC

- 座椅类型 VIP吹塑折叠座椅
- 椅面材质 高密度聚乙烯（采用符合国家及国际环保标准）
- 连接件 环保材料
- 支架 优质碳素钢焊接（表面静电喷涂）
- 可选配 杯托
- 安装方式 侧装



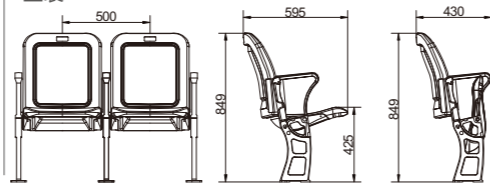
CS-ZZB-GC

- 座椅类型 中空吹塑折叠座椅
- 椅面材质 高密度聚乙烯（采用符合国家及国际环保标准）
- 连接件 优质碳素钢（表面静电喷涂）
- 支架 优质碳素钢焊接（表面静电喷涂）
- 可选配 杯托
- 安装方式 侧装



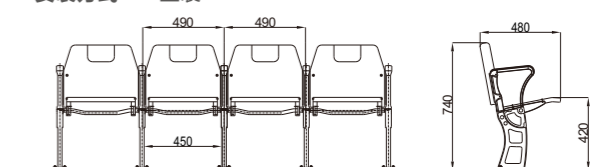
CS-VI-LL

- 座椅类型 VIP吹塑折叠座椅
- 椅面材质 高密度聚乙烯（采用符合国家及国际环保标准）
- 连接件 环保材料
- 支架 压铸铝合金（表面静电喷涂）
- 安装方式 立装



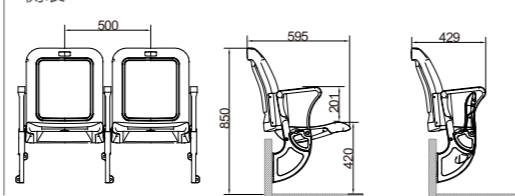
CS-ZZB-LL

- 座椅类型 中空吹塑折叠座椅
- 椅面材质 高密度聚乙烯（采用符合国家及国际环保标准）
- 连接件 优质碳素钢（表面静电喷涂）
- 支架 压铸铝合金（表面静电喷涂）
- 安装方式 立装



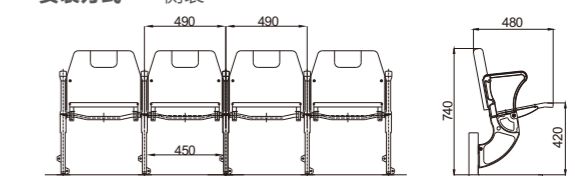
CS-VI-LC

- 座椅类型 VIP吹塑折叠座椅
- 椅面材质 高密度聚乙烯（采用符合国家及国际环保标准）
- 连接件 环保材料
- 支架 压铸铝合金（表面静电喷涂）
- 安装方式 侧装



CS-ZZB-LC

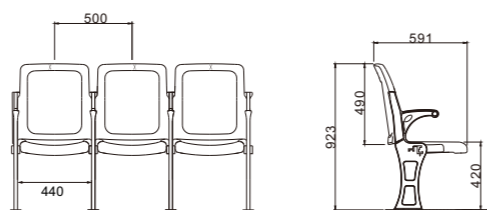
- 座椅类型 中空吹塑折叠座椅
- 椅面材质 高密度聚乙烯（采用符合国家及国际环保标准）
- 连接件 优质碳素钢（表面静电喷涂）
- 支架 压铸铝合金（表面静电喷涂）
- 安装方式 侧装





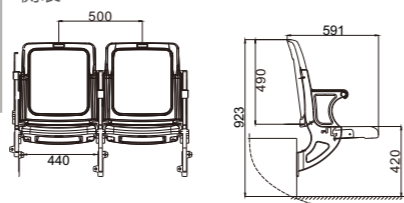
CS-GZY-L

- 座椅类型 高靠背中空吹塑折叠座椅
- 椅面材质 高密度聚乙烯 (采用符合国家及国际环保标准)
- 连接件 优质碳素钢 (表面静电喷涂)
- 支架 压铸铝合金 (表面静电喷涂)
- 可选配 软包棉
- 安装方式 立装



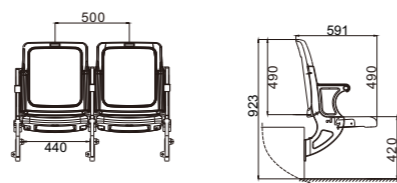
CS-GZY-C

- 座椅类型 高靠背中空吹塑折叠座椅(硬座)
- 椅面材质 高密度聚乙烯 (采用符合国家及国际环保标准)
- 连接件 优质碳素钢 (表面静电喷涂)
- 支架 压铸铝合金 (表面静电喷涂)
- 可选配 软包棉
- 安装方式 侧装



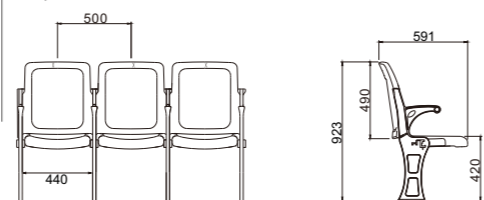
CS-GZY-RC

- 座椅类型 高靠背中空吹塑折叠座椅(软座)
- 椅面材质 环保材料 (采用符合国家及国际环保标准)
- 连接件 优质碳素钢 (表面静电喷涂)
- 支架 压铸铝合金 (表面静电喷涂)
- 安装方式 侧装



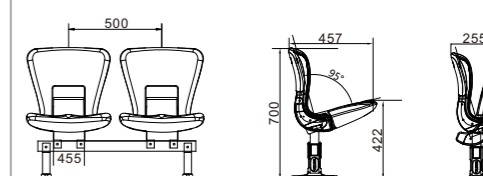
CS-GZY-RL

- 座椅类型 高靠背中空吹塑折叠座椅(软座)
- 椅面材质 环保材料 (采用符合国家及国际环保标准)
- 连接件 优质碳素钢 (表面静电喷涂)
- 支架 压铸铝合金 (表面静电喷涂)
- 安装方式 立装



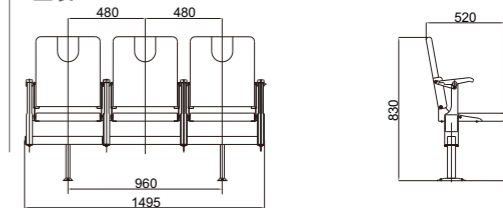
CS-SYZ-L

- 座椅类型 收腰中空吹塑折叠座椅
- 椅面材质 高密度聚乙烯 (采用符合国家及国际环保标准)
- 连接件 优质碳素钢 (表面静电喷涂)
- 支架 压铸铝合金 (表面静电喷涂)
- 安装方式 立装



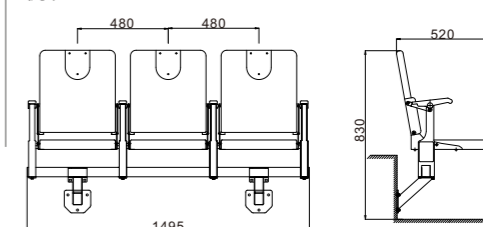
CS-ZZY-L

- 座椅类型 中空吹塑折叠座椅
- 椅面材质 高密度聚乙烯 (采用符合国家及国际环保标准)
- 连接件 压铸铝合金 (表面静电喷涂)
- 支架 优质碳素钢 (表面静电喷涂)
- 安装方式 立装



CS-ZZY-C

- 座椅类型 中空吹塑折叠座椅
- 椅面材质 高密度聚乙烯 (采用符合国家及国际环保标准)
- 连接件 压铸铝合金 (表面静电喷涂)
- 支架 优质碳素钢 (表面静电喷涂)
- 安装方式 侧装

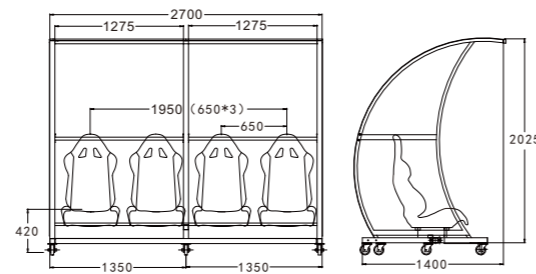


VIP款替补席

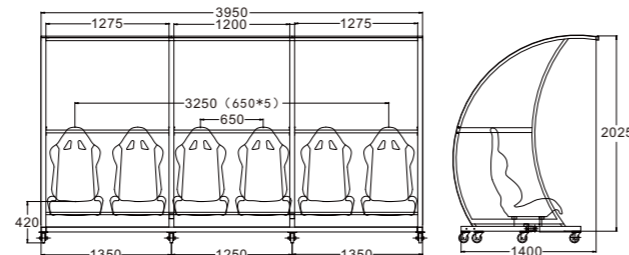
采用全新设计，侧端双弧流线形设计，座架优质钢结构支撑，沙发软座座椅，适合各种高端体育场馆的需求。同时，可根据客户的需求提供2位至24位替补席。



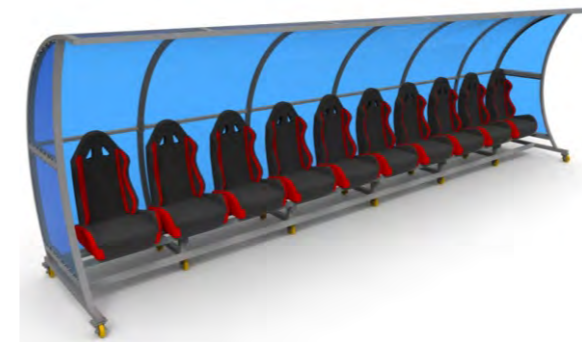
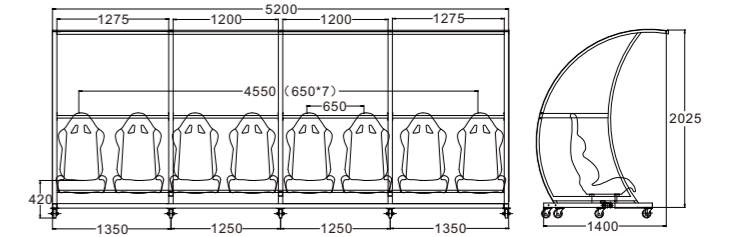
- TBX-NPY-4** VIP款替补席
VIP-Substitute bench
- 材质 钢制框架(静电喷涂防锈处理)
 - 可选配座椅 包棉座椅 / 吹塑座椅(一体型) / 注塑座椅(一体型)
 - 包棉座椅可选搭配 杯托扶手 / 写字板扶手、LOGO定制
 - 座位 4座
 - 规格 长2700mmX宽1400mmX高2025mm



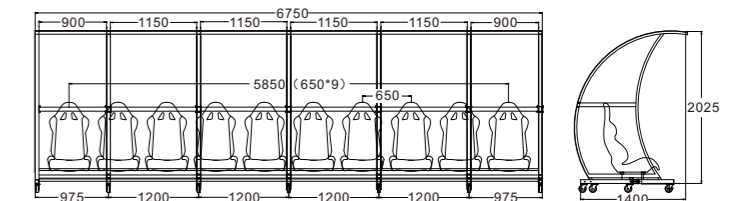
- TBX-NPY-6** VIP款替补席
VIP-Substitute bench
- 材质 钢制框架(静电喷涂防锈处理)
 - 可选配座椅 包棉座椅 / 吹塑座椅(一体型) / 注塑座椅(一体型)
 - 包棉座椅可选搭配 杯托扶手 / 写字板扶手、LOGO定制
 - 座位 6座
 - 规格 长3950mmX宽1400mmX高2025mm



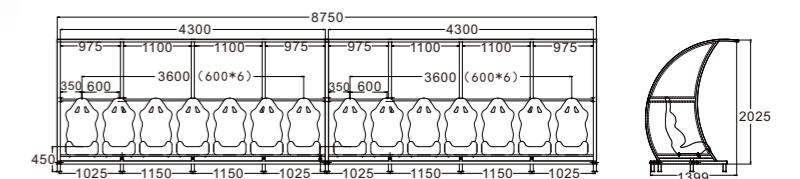
- TBX-NPY-8** VIP款替补席
VIP-Substitute bench
- 材质 钢制框架(静电喷涂防锈处理)
 - 可选配座椅 包棉座椅 / 吹塑座椅(一体型) / 注塑座椅(一体型)
 - 包棉座椅可选搭配 杯托扶手 / 写字板扶手、LOGO定制
 - 座位 8座
 - 规格 长5200mmX宽1400mmX高2025mm



- TBX-NPY-10** VIP款替补席
VIP-Substitute bench
- 材质 钢制框架(静电喷涂防锈处理)
 - 可选配座椅 包棉座椅 / 吹塑座椅(一体型) / 注塑座椅(一体型)
 - 包棉座椅可选搭配 杯托扶手 / 写字板扶手、LOGO定制
 - 座位 10座
 - 规格 长6750mmX宽1400mmX高2025mm



- TBX-NPY-14** VIP款替补席
VIP-Substitute bench
- 材质 钢制框架(静电喷涂防锈处理)
 - 可选配座椅 包棉座椅 / 吹塑座椅(一体型) / 注塑座椅(一体型)
 - 包棉座椅可选搭配 杯托扶手 / 写字板扶手、LOGO定制
 - 座位 14座(两组7座拼接)
 - 规格 长8750mmX宽1400mmX高2025mm



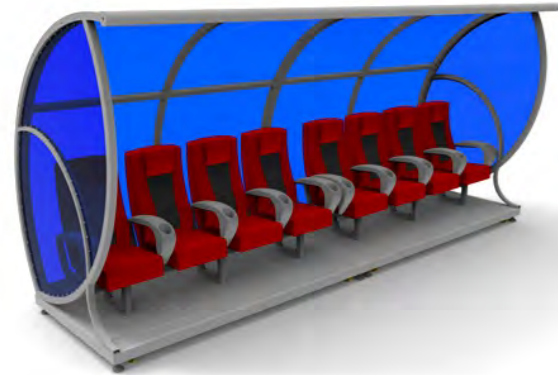
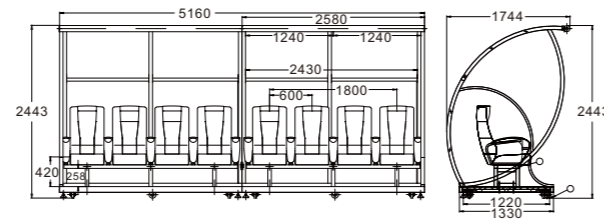
豪华VIP款替补席

底座为高强度铝合金防滑踏板，产品整体成独立结构，主要钢结构材料采用方管型材，底座采用钢结构支撑，更坚固耐用。同时，可根据客户的需求提供4位至24位替补席。

TBX-VIP-8 豪华VIP款替补席

Luxury Substitute Bench

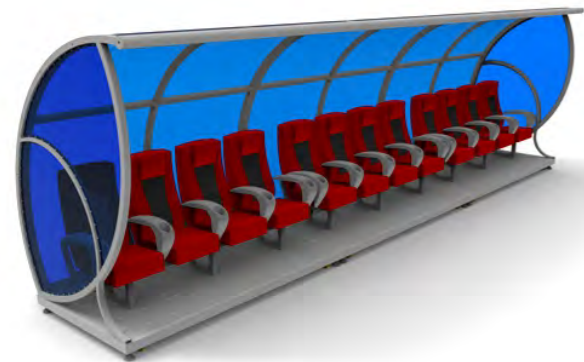
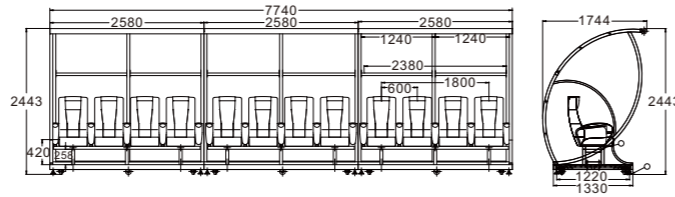
- 材质 钢制框架(静电喷涂防锈处理)
- 可选配座椅 包棉座椅 / 吹塑座椅(一体型) / 注塑座椅(一体型)
- 包棉座椅可选搭配 杯托扶手 / 写字板扶手、LOGO定制
- 座位 8座
- 规格 长5160mmX宽1744mmX高2443mm



TBX-VIP-12 豪华VIP款替补席

Luxury Substitute Bench

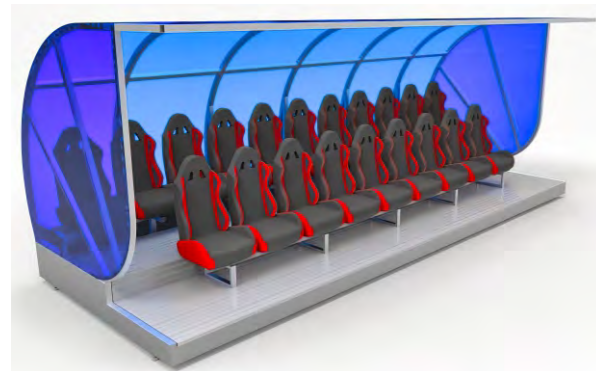
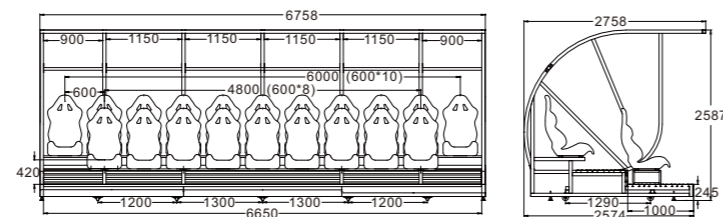
- 材质 钢制框架(静电喷涂防锈处理)
- 可选配座椅 包棉座椅 / 吹塑座椅(一体型) / 注塑座椅(一体型)
- 包棉座椅可选搭配 杯托扶手 / 写字板扶手、LOGO定制
- 座位 12座
- 规格 长7740mmX宽1744mmX高2443mm



TBX-VIP-20 豪华VIP款替补席

Luxury Substitute Bench

- 材质 钢制框架(静电喷涂防锈处理)
- 可选配座椅 包棉座椅 / 吹塑座椅(一体型) / 注塑座椅(一体型)
- 包棉座椅可选搭配 杯托扶手 / 写字板扶手、LOGO定制
- 座位 20座
- 规格 长6758mmX宽2758mmX高2587mm



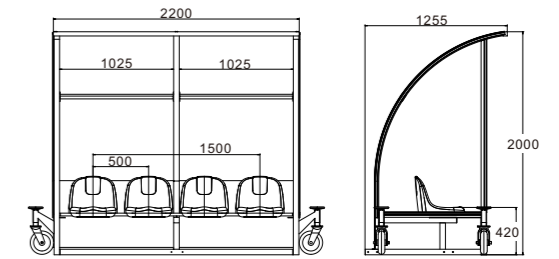
经典款替补席

经典设计，优质选材，经久耐用，安装便捷，灵活定制。同时，可根据客户的需求提供2位至24位替补席。

TBX-PY-4 经典款替补席

Economical Substitute Bench

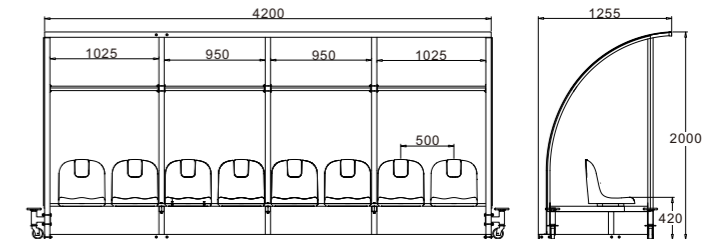
- 材质 钢制框架(静电喷涂防锈处理)
- 可选配座椅 包棉座椅 / 吹塑座椅(一体型) / 注塑座椅(一体型)
- 包棉座椅可选搭配 杯托扶手 / 写字板扶手、LOGO定制
- 座位 4座
- 规格 长2200mmX宽1255mmX高2000mm



TBX-PY-8 经典款替补席

Economical Substitute Bench

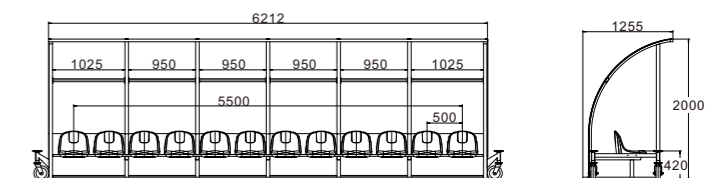
- 材质 钢制框架(静电喷涂防锈处理)
- 可选配座椅 包棉座椅 / 吹塑座椅(一体型) / 注塑座椅(一体型)
- 包棉座椅可选搭配 杯托扶手 / 写字板扶手、LOGO定制
- 座位 8座
- 规格 长4200mmX宽1255mmX高2000mm



TBX-PY-12 经典款替补席

Economical Substitute Bench

- 材质 钢制框架(静电喷涂防锈处理)
- 可选配座椅 包棉座椅 / 吹塑座椅(一体型) / 注塑座椅(一体型)
- 包棉座椅可选搭配 杯托扶手 / 写字板扶手、LOGO定制
- 座位 12座
- 规格 长6212mmX宽1255mmX高2000mm

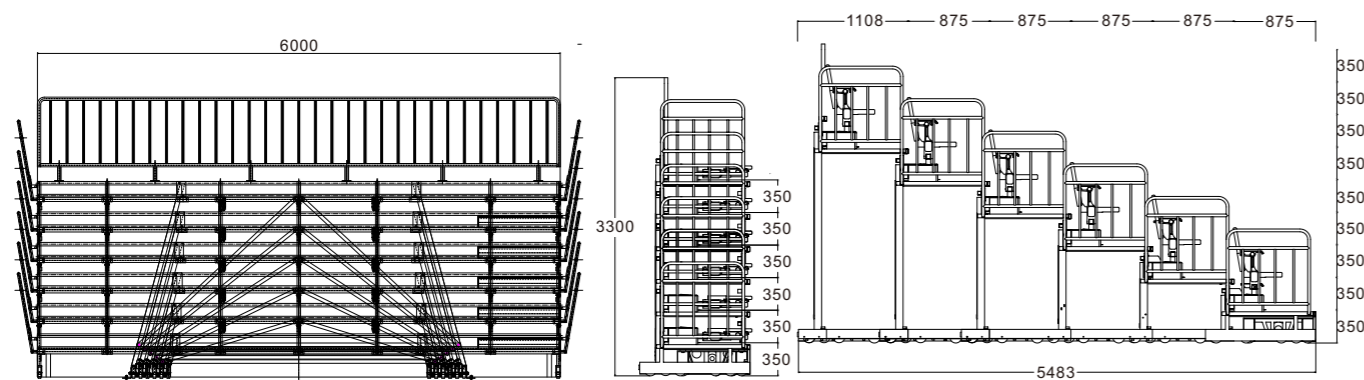


活动看台

特点

- 1.采用重量更轻,强度更高的高强度结构钢制作,安全耐用,且更节省成本
- 2.外观上采用花纹舞台板,具防滑、防水、强度高、更安全等特点
- 3.使用更小,效率更高的前置式驱动电机,低噪声,充分利用空间
- 4.更小巧的控制箱,避免了杂乱的接线,更为美观、简洁

国体质量监督检验

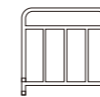


1 看台支撑结构

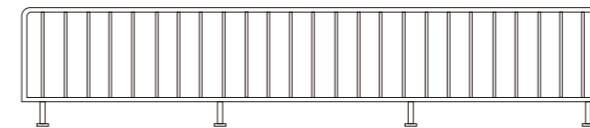


整齐划一的高强度支撑结构,安全可靠,美观大方,最大限度体现了优秀的力学性能。底部走轮有效降噪,减少摩擦,可保护木地板表面。

3 栏杆



- ① 栏杆采用圆形钢管整体弯曲成型,侧向受力50Kg/m不松动、变形;
- ② 栏杆可随看台伸缩移动,无须拆。



5 表面处理



表面处理后的金属表面包裹一层漆膜,美观,大方,持久光洁如新。所有金属部件均经过酸洗除油、磷化处理、静电喷塑等工艺处理。有效防锈,室内环境下,有效防锈达8年以上。

7 铝合金封边



床架前沿采用48×80mm特制铝合金封边,并附有特制防滑线条,以增加床架强度且防止观众走动时滑倒。

9 安全装置



伸缩看台伸展到位,自动落锁,自动锁死,避免看台移位,更加安全可靠。

2 台阶

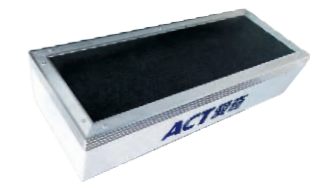


- ① 面板采用高强度木夹板,具有防水、防火性能;
- ② 面板表面自带有防滑花纹,增加摩擦力,美观,实用。

4 可以摆放的座椅



6 看台过道



每层设一个箱形踏步(与看台面制作工艺相同),采用铝合金封边装饰,具有耐磨,耐脏,清洗方便等优点。

8 同步伸缩装置



- ① 垂直支撑轮对看台的垂直方向进行定位;
- ② 防止跑偏,保证伸缩过程为直线运动且伸、缩同步。

10 伸缩驱动机构的选用

看台伸缩的驱动装置分为手动驱动装置及电动驱动装置。

- ① 手动驱动装置:手动驱动装置操作简单,一个成年人即可以完成看台的伸展,收缩;
- ② 电动驱动装置:采用三相减速电机。驱动装置具有减速比大、动力足、适应性强、效率高、噪音低、故障少,寿命长,不划伤地板等优点。

拼装看台

特点

- 1. 通用性强, 适用范围广
- 2. 结构稳定, 安全可靠
- 3. 模块化设计, 拆装灵活, 搭建快捷, 省时省力
- 4. 防腐耐候, 使用寿命长--绿色环保



PZKT-1



PZKT-2



PZKT-3

产品说明:

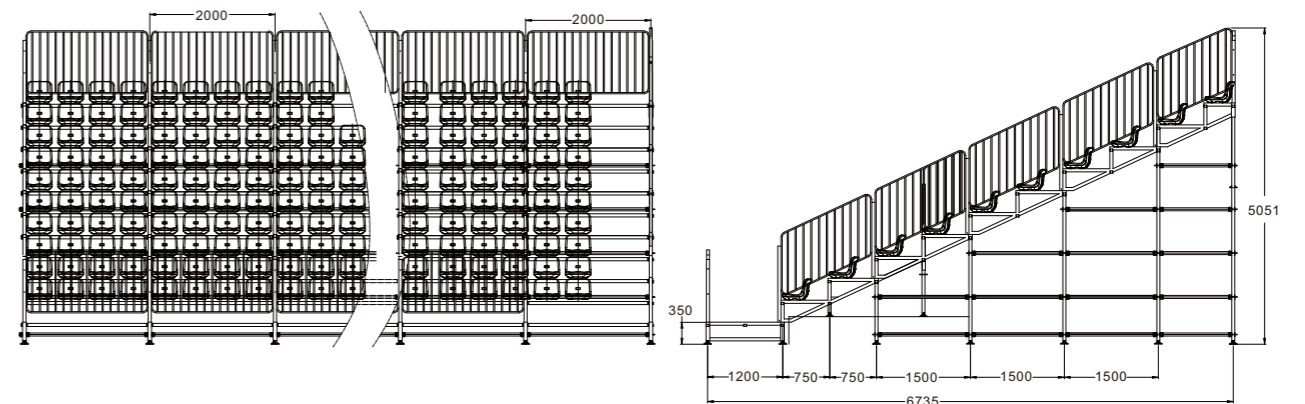
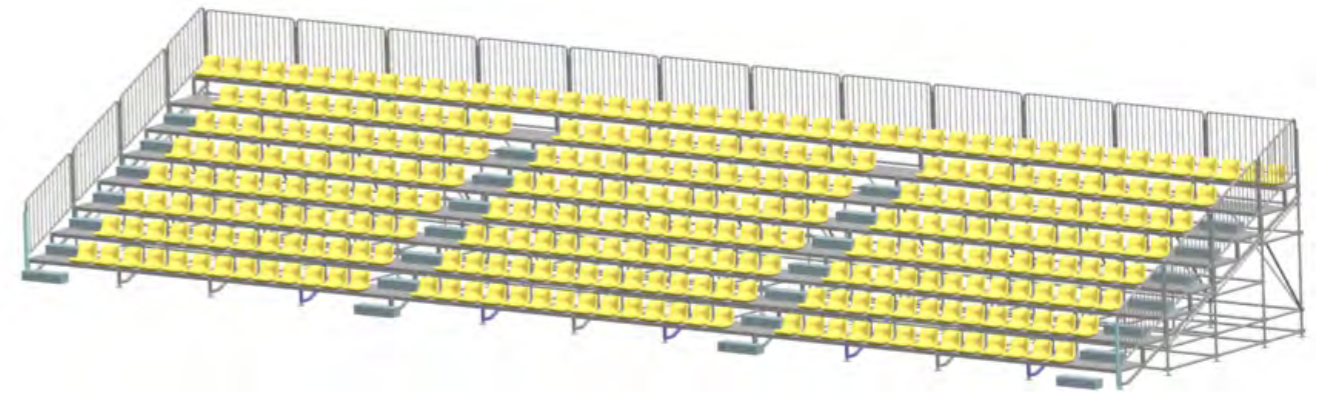
材质: 钢制框架 (镀锌处理)

座位: 按场地规划

适用场所: 室内外体育场馆、足球俱乐部、竞技场等

座椅: 可选型

尺寸: 层高250-350mm、层宽700-900mm



快速拼装座椅

- 特点
1. 高强度钢材支架，模块化结构，稳固耐用
 2. 可快速拆装，储存运输方便
 3. 适用于各体育场馆、演唱会、活动现场等



KSPZ - 快速拼装看台座椅

国内唯一最高标准的快速拼装看台座椅
完美解决大型赛事活动的临时性需求

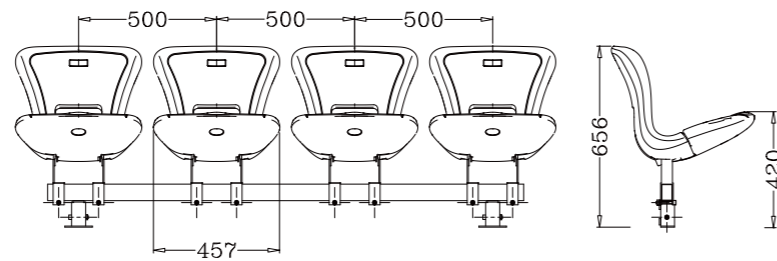
产品说明:

拼装支架采用高强度钢材，由模块化拼装工艺打造而成。结合吹塑折叠座椅，稳固耐用、轻巧易搬动，为演唱会等临时场地提供高效的座椅支撑。本产品具有快速组装、存储运输方便的功能特点。

使用场所:

各体育场馆、演唱会、活动现场等

规格: 12座/组



简易看台

- 特点
1. 模块化结构设计，安装简单
 2. 可搭配不同颜色的塑料座椅或铝合金座椅
 3. 标准长度为3.5米一层。可提供定做服务



ZS-DKB-2

双层低靠背注塑简易看台



ZS-ZKBB-3

三层中靠背注塑简易看台



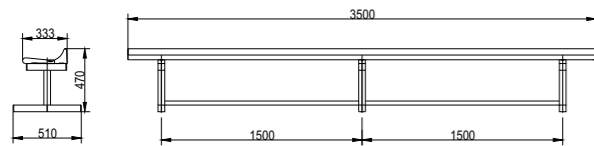
ZS-ZKBB-4

四层中靠背注塑简易看台



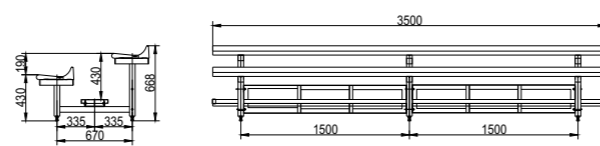
LD-1 一层看台
LD-1 One-Row Bleacher With Low Back

一层看台 3500X510X470
铝合金座板 3500X333X110



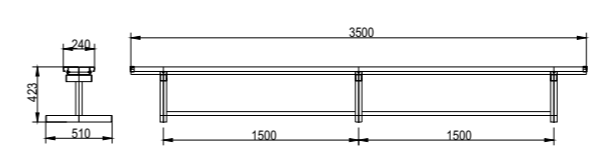
LD-2 双层看台
LD-2 Two-Row Bleacher With Low Back

双层看台 3500X670X668
铝合金座板 3500X333X110
铝合金踏板 3500X240X60



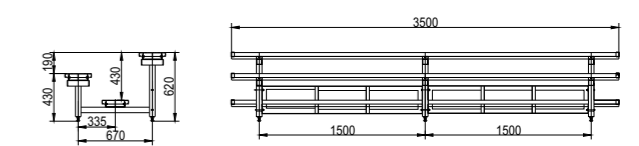
LP-1 一层看台
LP-1 One-Row Bleacher Without Back

一层看台 3500X510X423
铝合金座板 3500X240X60



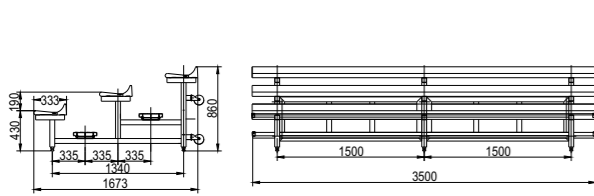
LP-2 双层看台
LP-2 Two-Row Bleacher Without Back

双层看台 3500X670X620
铝合金座板 3500X240X60
铝合金踏板 3500X240X60



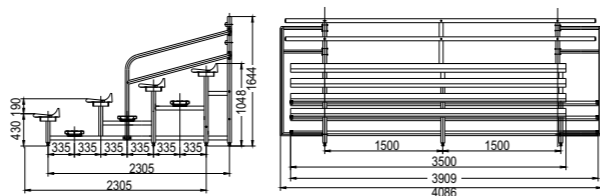
LD-3 三层看台
LD-3 Three-Row Bleacher With Low Back

三层看台 3500X1673X860
铝合金座板 3500X333X110
铝合金踏板 3500X240X60



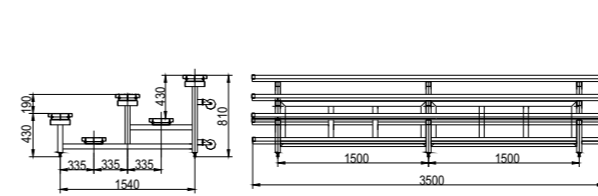
LD-4 四层看台
LD-4 Four-Row Bleacher With Low Back

四层看台 4086X2305X1644
铝合金座板 3500X333X110
铝合金踏板 3909X240X60



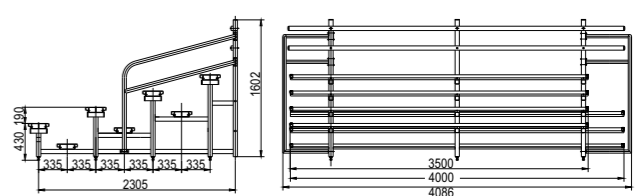
LP-3 三层看台
LP-3 Three-Row Bleacher Without Back

三层看台 3500X1540X810
铝合金座板 3500X240X60
铝合金踏板 3500X240X60



LP-4 四层看台
LP-4 Four-Row Bleacher Without Back

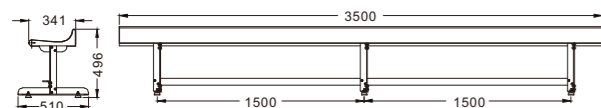
四层看台 4086X2305X1602
铝合金座板 3500X240X60
铝合金踏板 4000X240X60



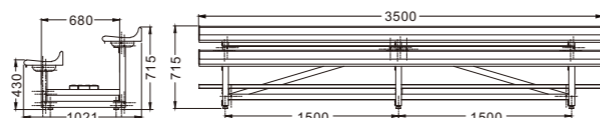
※ 椅轮和棚顶为可选项目, 安装需另外付费
※ 免费定制设计



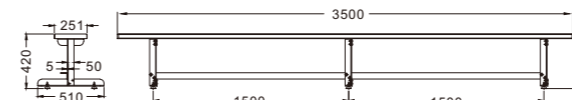
NLD-1 一层看台
NLD-1 One-Row Bleacher With Low Back
尺寸 3500X510X420
主要材质 铝合金
适用场所 室内外体育场馆、足球俱乐部、竞技场等



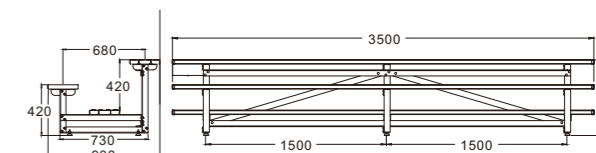
NLD-2 双层看台
NLD-2 Two-Row Bleacher With Low Back
尺寸 3500X1020X715
主要材质 铝合金
适用场所 室内外体育场馆、足球俱乐部、竞技场等



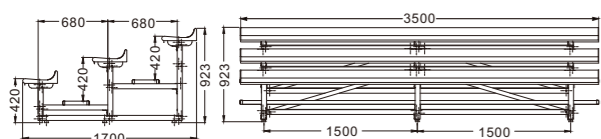
NLP-1 一层看台
NLP-1 One-Row Bleacher Without Back
尺寸 3500X510X420
主要材质 铝合金
适用场所 室内外体育场馆、足球俱乐部、竞技场等



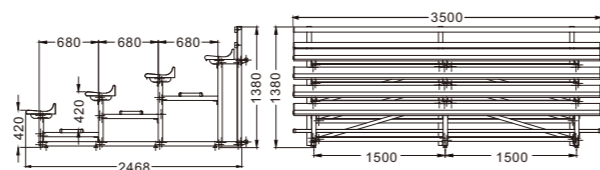
NLP-2 双层看台
NLP-2 Two-Row Bleacher Without Back
尺寸 3500X1020X715
主要材质 铝合金
适用场所 室内外体育场馆、足球俱乐部、竞技场等



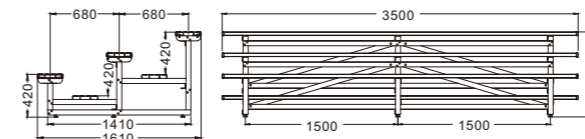
NLD-3 三层看台
NLD-3 Three-Row Bleacher With Low Back
尺寸 3500X1700X923
主要材质 铝合金
适用场所 室内外体育场馆、足球俱乐部、竞技场等



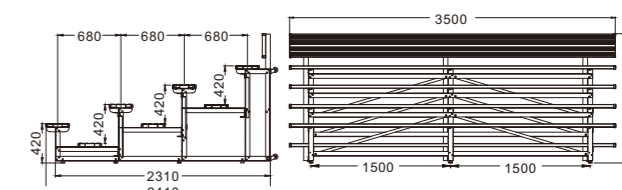
NLD-4 四层看台
NLD-4 Four-Row Bleacher With Low Back
尺寸 3500X2544X1388
主要材质 铝合金
适用场所 室内外体育场馆、足球俱乐部、竞技场等



NLP-3 三层看台
NLP-3 Three-Row Bleacher Without Back
尺寸 3500X1700X923
主要材质 铝合金
适用场所 室内外体育场馆、足球俱乐部、竞技场等



NLP-4 四层看台
NLP-4 Four-Row Bleacher Without Back
尺寸 3500X2544X1388
主要材质 铝合金
适用场所 室内外体育场馆、足球俱乐部、竞技场等

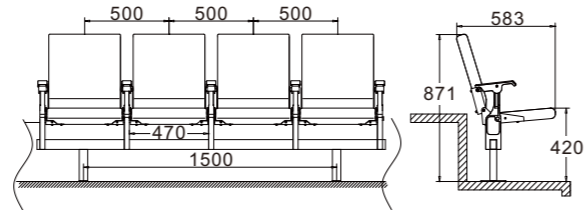


※ 椅轮和棚顶为可选项目，安装需另外付费
※ 免费定制设计



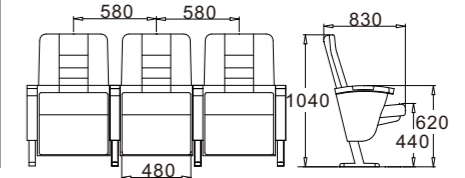
SF-ZZY-L

- 座椅类型 沙发折叠座椅
- 椅面材质 优质麻棉
- 连接件 压铸铝合金 (表面静电喷涂)
- 支架 优质碳素钢
- 安装方式 立装



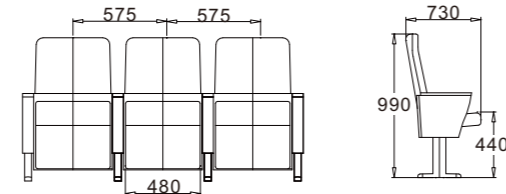
SF-04

- 座椅类型 VIP折叠座椅-杯托款
- 椅面材质 高密度冷发泡PU定型海绵, 覆盖优质麻棉, 耐磨防褪色
- 座背材质 采用工程PP注塑胶壳
- 扶手面 PP注塑而成, 带水杯座架
- 站脚 钣金模具冲压成型 (表面静电喷涂)
- 安装方式 立装



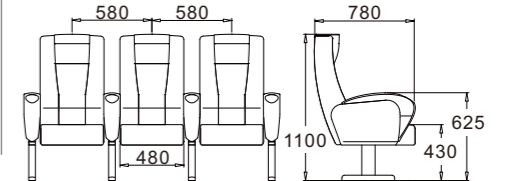
SF-02

- 座椅类型 VIP折叠座椅-写字板款
- 椅面材质 高密度冷发泡PU定型海绵, 覆盖优质麻棉, 耐磨防褪色
- 座背材质 采用工程PP注塑胶壳
- 扶手面 实木
- 站脚 钣金模具冲压成型 (表面静电喷涂)
- 可选配 内藏式写字板
- 安装方式 立装



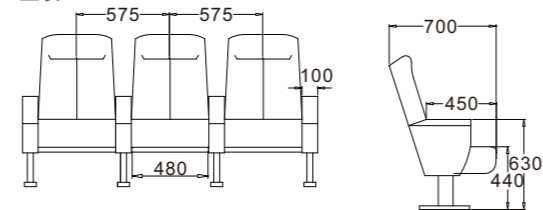
SF-05

- 座椅类型 VIP折叠座椅-杯托款
- 椅面材质 高密度冷发泡PU定型海绵, 覆盖优质麻棉, 耐磨防褪色
- 座背材质 采用工程PP注塑胶壳
- 扶手面 PP注塑而成, 带水杯座架
- 站脚 钣金模具冲压成型 (表面静电喷涂)
- 安装方式 立装



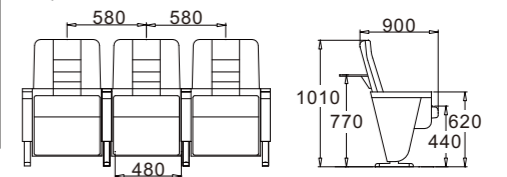
SF-03

- 座椅类型 VIP折叠座椅
- 椅面材质 高密度冷发泡PU定型海绵, 覆盖优质麻棉, 耐磨防褪色
- 座背材质 采用工程PP注塑胶壳
- 扶手面 实木
- 站脚 钣金模具冲压成型 (表面静电喷涂)
- 可选配 内藏式写字板
- 安装方式 立装



SF-06

- 椅面类型 VIP折叠座椅-写字板款
- 椅面材质 高密度冷发泡PU定型海绵, 覆盖优质麻棉, 耐磨防褪色
- 座背材质 采用工程PP注塑胶壳, 可安装写字板
- 扶手面 PP注塑而成
- 站脚 钣金模具冲压成型 (表面静电喷涂)
- 可选配 内藏式写字板
- 安装方式 立装





经典案例

SELECTED PROJECTS

广州亚运会天河体育中心体育场 Tianhe Sports Center Stadium of Guangzhou Asian Games



2009年, 爱奇实业签约广州2010年亚运会, 成为第16届体育馆专业看台座椅供应商, 为近40个场馆提供了看台座椅, 荣获第16届亚运会“突出贡献奖”。



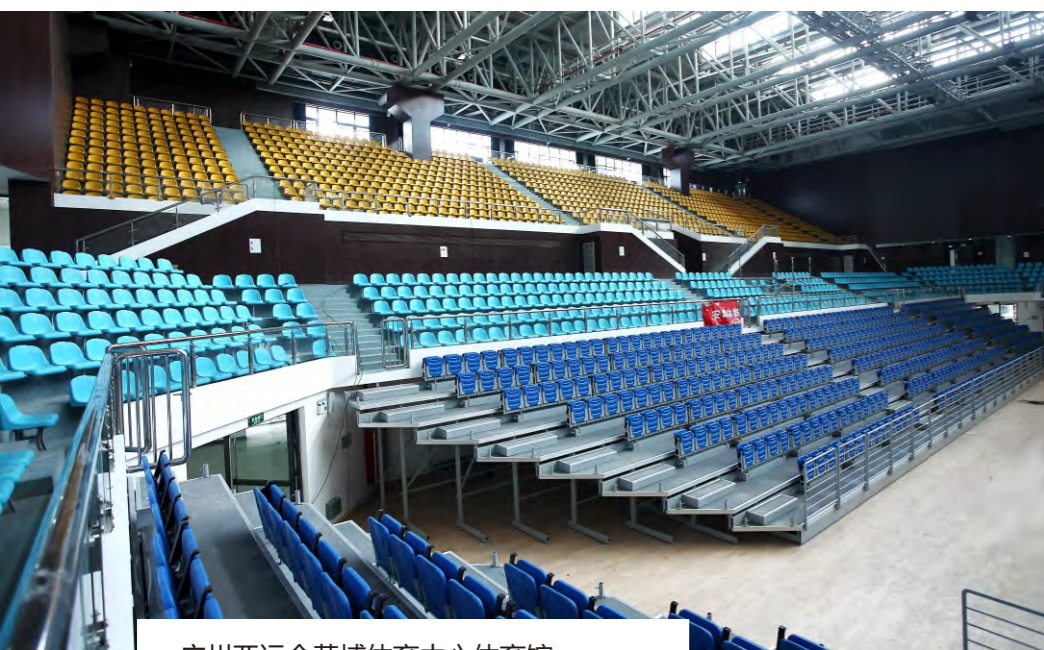
SELECTED PROJECTS

广州亚运会天河体育中心体育馆
Guangzhou Asian games Tianhe Sports Center Gymnasium

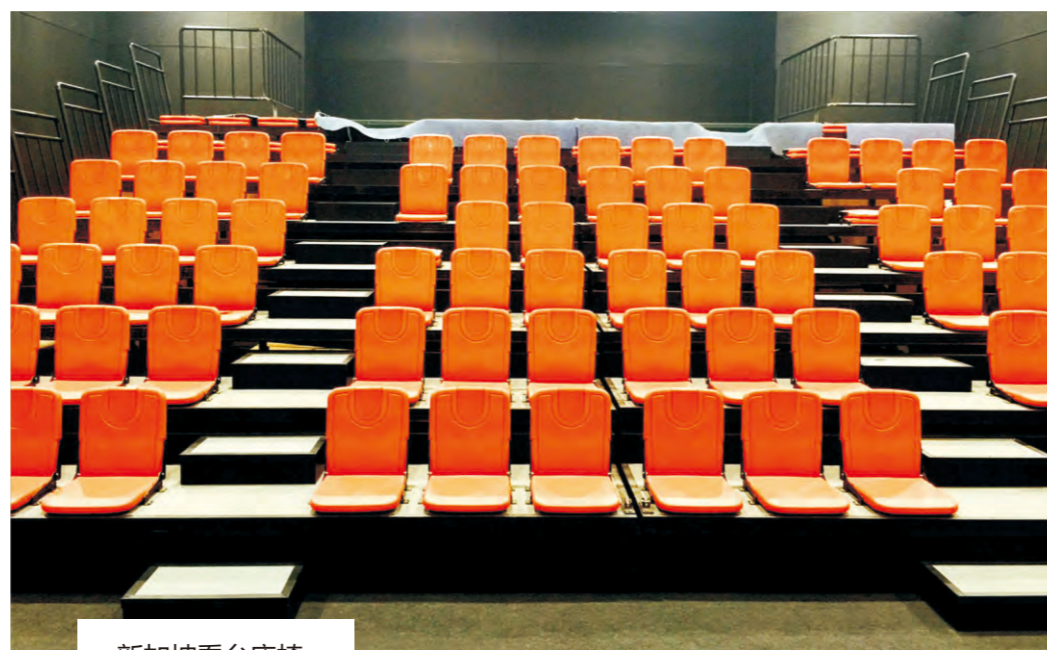


SELECTED PROJECTS

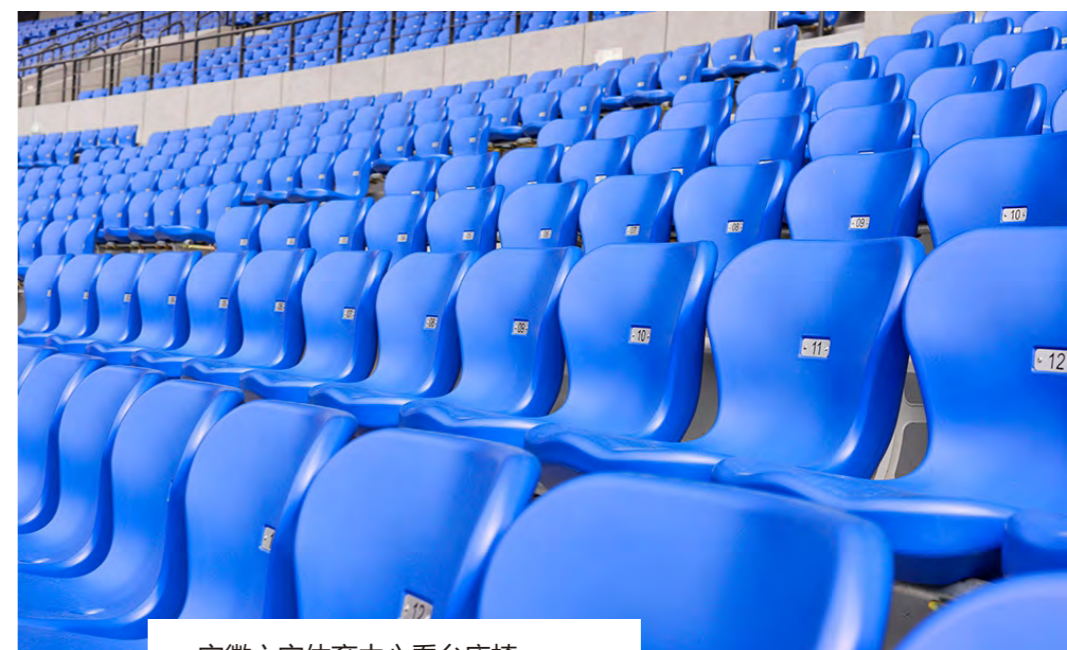
安徽六安体育中心
Anhui Province Lu'an Sports Center



广州亚运会黄埔体育中心体育馆
Guangzhou Asian games Huangpu Sports Center Gymnasium



新加坡看台座椅
Singapore Stadium seats



安徽六安体育中心看台座椅
Anhui Province Lu'an Sports Center Grandstand seat



SELECTED PROJECTS

2013天津东亚会棒球场
2013 Tianjin East Asian Games Baseball Field

SELECTED PROJECTS

2013年天津东亚会曲棍球场看台座椅
2013 Tianjin East Asian Games Hockey Game Stadium



广州亚运城沙滩排球馆
Guangzhou Asian Games Town Beach Volleyball Court



广东外国语学院-南国商学院
Nanguo Business college, Guangdong University of Foreign Studies



New Zealand
Yarrow Stadium(新西兰)



南京炮兵指挥学院
Nanjing Artillery Academy-Soccer Field



SELECTED PROJECTS

广东省运会肇庆新区体育中心
Guangdong Provincial Games Zhaoqing New Area Sports Center



SELECTED PROJECTS

湖北省运会黄石奥林匹克体育中心
Hubei Provincial Games Huangshi Olympic Sports Center



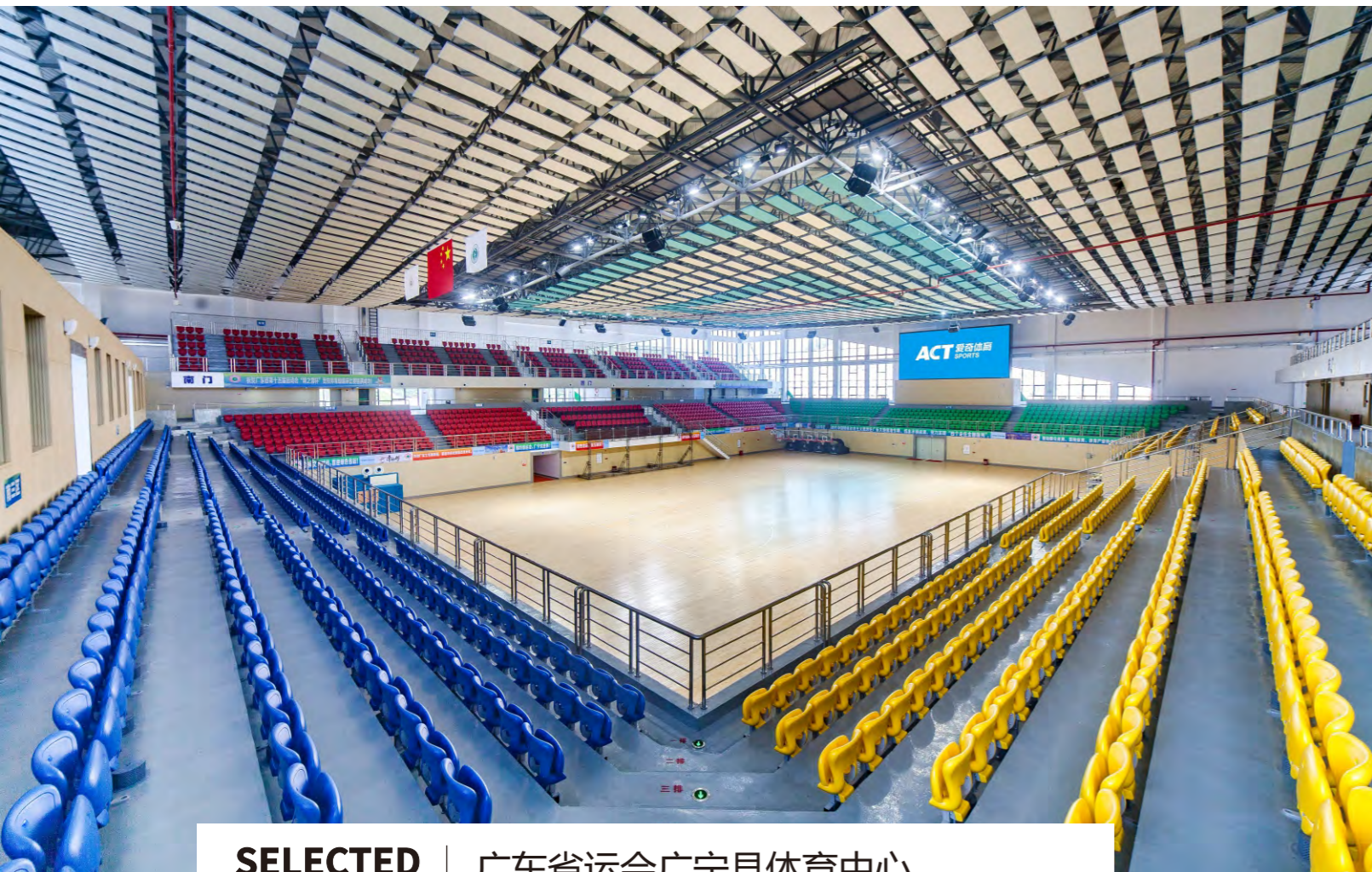
New Zealand
Mt Smart Stadium (新西兰)



广州天河体育中心网球学校
Guangzhou Tianhe Sports Center Tennis School

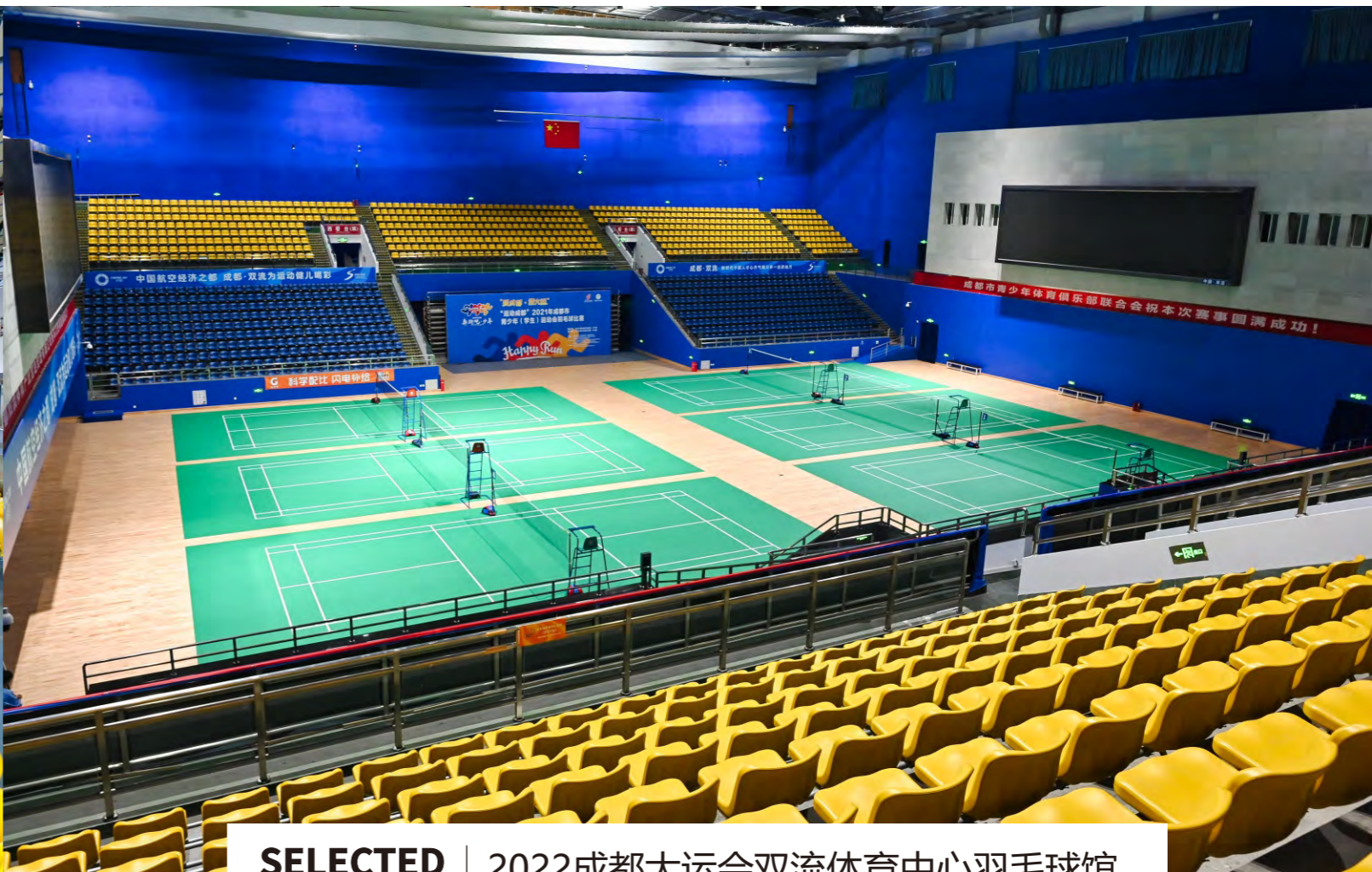


FIJI ANZ Stadium (斐济)



SELECTED PROJECTS

广东省运会广宁县体育中心
Guangdong Provincial Games Guangning County Sports Center



SELECTED PROJECTS

2022成都大运会双流体育中心羽毛球馆
2022 Chengdu Universiade Shuangliu Sports Center badminton hall



2022成都大运会现代五项赛事中心
2022 Chengdu Universiade modern pentathlon event center



广宁县体育中心看台座椅
Guangning County Sports Center Grandstand seat



肇庆体育中心体育馆
Zhaoqing Sports Center Gymnasium



2022成都大运会双流体育中心
2022 Chengdu Universiade Shuangliu Sports Center



SELECTED PROJECTS | Thiruvananthapuram, Kerala, India (印度)



SELECTED PROJECTS | 亚运会广东奥林匹克体育中心体育场
Asian games Guangdong Olympic Sports Center Stadium



2010亚运会广州大学城板球场
2010 Asian Games Guangzhou University Town cricket stadium



2013天津东亚会自行车馆
2013 Tianjin East Asian Games Cycling Stadium



广东奥林匹克中心射击馆
Guangdong Olympic Sports Center Shooting Range



西藏林芝波密县中学运动场
Tibet Hami County Middle School Playground



**SELECTED
PROJECTS**

广东省运会肇庆体育中心体育场
Guangdong Provincial Games Zhaoqing Sports Center Stadium



**SELECTED
PROJECTS**

广东肇庆将军山体育公园足球场
Guangdong Zhaoqing Jiangjunshan Sports Park Football Field



肇庆市体育中心体育馆伸缩看台
Zhaoqing Sports Center Gymnasium telescopic stand



广州亚运会南沙体育馆伸缩看台
Nansha stadium of Guangzhou Asian Games telescopic stand



东莞游泳运动管理中心手动伸缩看台
Dongguan swimming management center manual telescopic stand



广东奥体中心职业体校手动伸缩看台
Guangdong Olympic Sports Center vocational sports school manual telescopic stand

广州亚运会部分工程案例：

广州天河体育中心体育场	广东省奥林匹克体育中心棒垒球场	广州自行车馆和轮滑场
广州天河体育中心体育馆	广东省奥林匹克体育中心射箭场	广州极限运动中心-小轮车场
广州天河体育中心游泳馆	广东省奥林匹克体育中心射击馆	广州大学城广东工业大学板球场
广州天河体育中心棒球场	广州花都区亚运新体育馆	广州番禺英东体育场
广州天河体育中心天河网球学校	广东省奥林匹克体育中心马术场	广州番禺英东体育馆
广东省奥林匹克体育中心体育场	广州亚运城沙滩排球馆	广州南沙体育馆
广东省奥林匹克体育中心游泳跳水馆	广州亚运城综合馆体操馆	广州增城体育馆
广东省奥林匹克体育中心网球中心	广州黄埔体育中心体育馆	广州花都区体育馆

天津东亚会、天津大运会部分工案例：

天津团泊体育中心曲棍球场	天津团泊体育中心射击馆	天津师范大学
天津团泊体育中心棒垒球场	天津城建学院	天津财经大学
天津团泊体育中心自行车馆	天津工业大学	

广东省运会部分工程案例：

广东省肇庆新区体育中心体育场	广东省肇庆市广宁县体育中心	广东省肇庆市封开体育馆
广东省肇庆新区体育中心体育馆	广东省肇庆市四会体育中心	广东省肇庆市西江体育场
广东省肇庆市体育中心体育场	广东省肇庆市大旺文体中心	广东省肇庆中学
广东省肇庆市体育中心体育馆	广东省肇庆市端州体育馆	

湖北省运会工程案例：湖北黄石奥体中心

成都大运会部分工程案例：

四川省成都市中国现代五项赛事中心	四川省成都市棠湖中学	四川省护理职业学院
四川省成都市双流体育中心	四川省简阳文体中心	四川省城市职业技术学院
四川省成都市青白江文化体育中心	四川省师范大学龙泉校区	

全国部分工程案例：

香港教育大学白石运动中心	湖南省湘潭市雨湖区江麓广场俱乐部	广州残疾人训练中心
上海市嘉定区启良中学	湖南省郴州一中	广州华南师范大学体育馆
南京炮兵指挥学院	四川省芦山县体育馆	广州大学城中心场
天津电子信息职业技术学院体育场	四川省乐山市奥体中心	广州大学城华南理工大学
北华大学(长春)体育场	四川省郫县体育中心游泳馆	广州萝岗区科学城网球中心
辽宁省鞍山海城市总工会	四川省理塘县标准足球场	广州市海珠区体育发展中心体育馆
大连市旅顺口区文化体育广播局体育馆	四川省泸州市职业学院	广州市军事体育进修学院
山东省济南现代学院体育馆	贵州省遵义市综合应急救援训练基地	广州大学体育场
山东省东营市胜利油田胜北体育馆	贵州省安顺市开发区多彩万象旅游城剧场	广州市从化体育活动中心体育馆
山东省济南新航实验外国语学校	陕西省西安市高陵文体中心	广东省东莞市凤岗镇文体中心
山东临沂师范学院(北校区)	陕西省西安勉县文体中心体育场	广东省增城康威体育场
山西体育中心体育馆	陕西省靖边县全民活动中心体育场	广东省女子职业技术学院体育馆
内蒙古呼和浩特市成吉思汗大街市游泳跳水馆	陕西省西安市高新区第九初级中学	广东省河源市中国电信东源分公司
福建泉州海峡体育中心体育馆	陕西省西安市雁塔区曲江春仁村小学	广东省河源市二小
福建龙岩市公安局篮球场	陕西省西安市曲江第七小学	广东省南海桂城区海八路简易看台
云南昆明新亚洲体育场	陕西省西安市曲江第三小学	广东省肇庆移动球场座椅
云南昆明新亚洲体育馆	陕西省西安市曲江四小	广东省广州95107部队
云南省大理州下关大理军分区	陕西省汉中市体育学校	广东省广州空军装备部座椅
云南省大理白族自治州“希夷之大理”项目	甘肃省兰州市定远镇大名城科学院小学	广东省广州市黄埔区南岗股份经济联合社
昆明嵩明县嘉丽泽农场星光水乡工地	甘肃省兰州市和平镇兰州资源环境学院	广东省广州富力足球俱乐部越秀山体育场
昆明八中体育馆	甘肃省天水市武山群众体育馆	广东省广州科学城网球中心
青海循化县文体局体育馆	安徽省六安体育中心	广东省云浮体育中心
江西萍乡体育馆	广东省肇庆将军山体育公园	广东省韶关南雄体育中心
江西省赣州市于都中学	广东省深圳南方科技大学	广东省珠海市体育中心
湖北赤壁体育中心	广东省湛江冠中小学	广东省汕头市人民体育场
湖北省石首市体育馆	广东省东莞市第六高级中学体育馆	广东省海南富力体育中心
湖北省十堰市房县东城小学	广东省东莞冰星滑冰有限公司溜冰场	广东省清远市清新体育馆
湖北省武汉软件工程职业学院	广东外国语学院-南国商学院	广东省韶州中学体育馆
湖北省黄冈市蕲春奥林匹克体育中心	广州恒大足球俱乐部	广东省东莞市游泳运动管理中心跳水馆
湖北省武汉市第二中学	广东省鹤山市宅梧镇营顶江门监狱足球场	广东省曲江第16小学
湖南省长沙县松雅湖中学体育馆	广州科学城体育公园	广西省百色体育馆

